

防  
ご  
う

トイレは感染リスク大！

ノロウイルス

トイレはまさに  
感染源!!

感染者の嘔吐物や便には  
ノロウイルスが大量!!



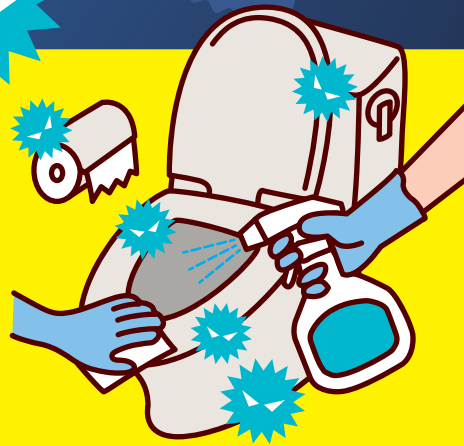
©SARAYA CO.,LTD.

トイレ使用後は  
徹底的に  
手洗い!



流行期のトイレ掃除は

ノロウイルス  
対策をプラス!



「公共トイレからノロウイルス検出!」詳しくはこちら!



いのちをつなぐ  
SARAYA