

# 熱中症対策ポスター

一人ひとりがきちんと予防対策を実施できるよう、従業員様の啓発にご活用ください。



▶ 熱中症対策のススメ Webサイト にて無料ダウンロード!

## 熱中症対策のススメ

Webサイト

詳しくは  
こちら



サラヤ 熱中症

検索

<https://pro.saraya.com/necchusho/>



「熱中症対策のススメ(Webサイト)」では、熱中症の基礎知識から予防策、対処法などをわかりやすく解説しています。

また、教育の一環としてご利用いただけるポスターもダウンロード可能です。従業員の皆様の健康管理のツールとして是非、ご活用ください。

※デザインは予告なく変更する場合がありますのでご了承ください。

お問い合わせを受け付けております

お問い合わせ窓口

tel.06-6797-2525

●このカタログは2025年1月現在のものです。 ●本カタログ記載の標準価格は、すべて消費税抜きの価格です。



東京サラヤ株式会社

本 社:〒140-0002 東京都品川区東品川1-25-8

サラヤ株式会社

本 社:〒546-0013 大阪市東住吉区湯里2-2-8

<https://www.saraya.com/>

いのちをつなぐ

SARAYA

商品の詳しい情報は  
こちらから▶



# 2025 熱中症対策のススメ



暑さに負けない  
対策・環境づくりを





# 熱中症は企業にとって非常に身近なリスク

企業のリスクの1つとして定着した「熱中症」ですが、令和6年5月～9月の全国における熱中症による救急搬送人員数の累計は、97,578人でした。これは、平成20年の調査開始以降、最も多い搬送人員数となりました。昨年度同期間の救急搬送人員数91,467人と比べると6,111人増となっています。

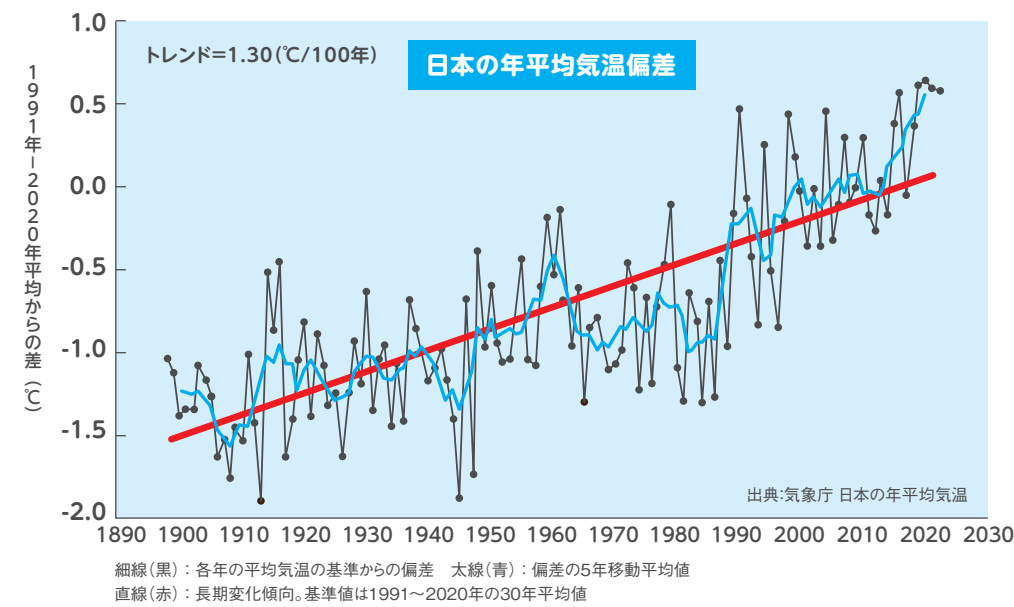
また、令和4年の職場での熱中症による年間の死傷者数(死亡者数と休業4日以上)は1,106人、うち死亡者数は31人となりました。死傷者数を業種別にみると、製造業、次いで建設業で多く発生しています。

作業場では、「STOP!熱中症 クールワークキャンペーン」を踏まえ、「初期症状の把握から緊急時対応までの体制整備」、「暑熱順化※が不足していると考えられる者の把握」、「WBGT値の実測とその結果を踏まえた対策の実施」を重点的に取り組んでください。

熱中症は死に至る場合もありますが、適切な予防法で防ぐことが可能であり、発症した際も適切な処置をすることで軽症に抑えることができるということをしっかりと認識して、企業として熱中症対策や労働環境改善に努めましょう。

※暑熱環境下での作業に身体の体温調節や循環の機能が慣れていないこと。入職直後や夏季休暇明けの者は暑熱順化の不足が疑われ、熱中症の発症リスクが高い。  
参考：総務省・消防庁「令和6年(5月から9月)の熱中症による救急搬送状況」  
厚生労働省「令和5年職場における熱中症による死傷災害の発生状況(確定値)」

## 今後、地球温暖化が進めば、 極端な高温の発生リスクも増加する!?



## 熱中症対策の基本

真夏になる前に暑さに**強い体**を作ろう

こまめに**水分補給**と**塩分・糖分**を忘れずにとろう

**冷却グッズ**を上手に使い、より快適に

**衣類の工夫**で暑さを防ごう

**扇風機**や**エアコン**を上手に活用しよう

屋外は**直射日光**を避けて通行しよう

## WBGT指数をチェックしよう

身体作業強度に応じたWBGT基準値			WBGT基準値	
身体作業強度(代謝率レベル)の例			暑熱順化者のWBGT基準値(°C)	暑熱非順化者のWBGT基準値(°C)
0	安静	安静、楽な座位	33	32
1	低代謝率	●軽い手作業(書く、タイピング、描く、縫う、簿記) ●手及び腕の作業(小さいペンチツール、点検、組立て又は軽い材料の区分け) ●腕及び脚の作業(通常の状態での乗り物の運転、フットスイッチ及びペダルの操作) ●立位でドリル作業(小さい部品) ●フライス盤(小さい部品) ●コイル巻き ●小さい電機子巻き ●小さい力で駆動する機械 ●2.5km/h以下での平たん(坦)な場所での歩き	30	29
2	中程度代謝率	●継続的な手及び腕の作業(くぎ(釘)打ち、盛土) ●腕及び脚の作業(トラックのオフロード運転、トラクター及び建設車両) ●腕と胴体の作業(空気圧ハンマーでの作業、トラクター組立て、しっくい塗り、中くらいの重さの材料を断続的に持つ作業、草むしり、除草、果物及び野菜の収穫) ●軽量の荷車及び手押し車を押したり引いたりする ●2.5km/h～5.5km/hでの平たんな場所での歩き ●鍛造	28	26
3	高代謝率	●強度の腕及び胴体の作業 ●重量物の運搬 ●ショベル作業 ●ハンマー作業 ●のこぎり作業 ●硬い木へのかな掛け又はのみ作業 ●草刈り ●掘る ●5.5km/h～7km/hでの平たんな場所での歩き ●重量物の荷車及び手押し車を押したり引いたりする ●鍛物を削る ●コンクリートブロックを積む	26	23
4	極高代謝率	●最大速度の速さでのとても激しい活動 ●おの(斧)を振るう ●激しくシャベルを使ったり掘ったりする ●階段を昇る ●平たんな場所で走る ●7km/h以上で平たんな場所を歩く	25	20

参考：職場における熱中症予防対策マニュアル(令和3年度版)

# ミネラルと水分を急速補給!

水分&  
塩分補給

## 匠のシリーズ



### 匠のシリーズとは?



「匠のシリーズ」は、職場における熱中症予防のために生まれた発汗時に失われる塩分・水分・糖분을補給する食品シリーズです。炎天下などでの長時間における作業や激しい運動をする際、体内の塩分と水分のバランスを保つことは重要です。「匠のシリーズ」はそのラインナップによって、職場の作業スタイルに合わせた最適な補給方法を選択でき、炎天下などでも安心して働けるようにサポートします。



## 発汗により体内のミネラルが喪失されている状態で「水だけ」飲むのはキケン!?



発汗量に見合う量と同量の水分を摂取することは難しいため、労働時や運動時には水分補給を意図的に行わないと脱水がすすみ、熱中症を引き起こすことが分かっています。また、暑熱環境での運動時に自由に水のみを摂取すると、体内の水分量とナトリウム量が低下して、低ナトリウム血症(ナトリウム濃度は135mEq/L以下)を引き起こしやすくなります。これまでに長時間のマラソンなどの競技では、低ナトリウム血症での死亡例が報告されています。この予防のためには、適切な量と組成のドリンクを摂取タイミングなどにも注意して補給する必要があります。

### 水分・塩分補給用品 一覧表

#### ▶清涼飲料水

製品名	使用目的	分類	食塩相当量 ※100mlあたり	カロリー ※100mlあたり	規格
▶P5 匠のオアシスエイドサポリテ	作業中、発汗後の水分・塩分補給に	ハイポニックドリンク飲料	0.2g	10kcal	<ul style="list-style-type: none"> <li>500mL レモン風味</li> <li>500mL ピーチ風味</li> </ul>
▶P6 匠のオアシスエイド	作業前、発汗前の水分・塩分補給に	アイソニックドリンク飲料	0.2g	14kcal	<ul style="list-style-type: none"> <li>500mL グレープフルーツ風味</li> </ul>

#### ▶塩タブレット・塩飴

製品名	具体的な摂取量	分類	食塩相当量 ※1粒あたり	カロリー ※1粒あたり	規格
▶P7-P8 匠の塩タブレット	50~100mLの水に対し1粒摂取	塩タブレット	約0.1g	約7kcal	<ul style="list-style-type: none"> <li>500g BGP 3種アソート</li> <li>500g グレープフルーツ味</li> <li>500g ピーチ味</li> <li>500g サイダー味</li> </ul>
▶P9 匠の塩飴スーパー	140~280mLの水に対し1粒摂取	塩飴	約0.28g	約15kcal	<ul style="list-style-type: none"> <li>750g YG 2種アソート</li> </ul>
▶P10 匠の塩飴	25~50mLの水に対し1粒摂取	塩飴	約0.05g	約15kcal	<ul style="list-style-type: none"> <li>750g / 2kg MLS 3種アソート</li> <li>750g / 2kg レモン味</li> <li>750g / 2kg マスカット味</li> </ul>





# 水分 & 塩分補給

ミネラルと水分を急速補給！

匠のシリーズ



## その1

熱中症予防に必要な水分と同時に必要な栄養を摂取できるため手軽に補給したい場合に最適です。

## その2

作業シーンに合わせた二つのラインナップ(処方)で状況に適した水分・塩分補給に最適です。

## その3

水分・塩分・糖分のバランスが調整されており、効率的な補給に最適です。



# 匠の

## 匠のオアシスエイドサポリテ

### ハイポトニック設計で、こまめに水分補給

体液より浸透圧が低いので、吸収に時間がかからず水分と塩分を補給できるピーチ風味とレモン風味のドリンクです。

さっぱりした味で飲みやすく、汗をかく作業中においしく召し上がれます。

賞味期限：1年



カロリー  
控えめ

商品コード：28204  
規格：500mL PET  
すっきりレモン風味  
1コ標準価格：オープン価格  
1ケース入数：24



こんな時オススメ  
作業中の  
水分補給に最適

商品コード：28049  
規格：500mL PET  
甘さ香るピーチ風味  
1コ標準価格：オープン価格  
1ケース入数：24

## 匠のオアシスエイド

### アイソトニック設計で、美味しくしっかり電解質補給

汗と共に失われる水分と塩分を素早く補給できるグレープフルーツ風味のドリンクです。冷やして飲めば、より一層おいしく召し上がれます。

賞味期限：1年



カロリー  
控えめ

商品コード：27918  
規格：500mL PET  
グレープフルーツ風味  
1コ標準価格：オープン価格  
1ケース入数：24

こんな時オススメ  
作業前の  
水分補給に最適

## オアシスエイドサポリテの特徴

### 特徴1

**素早い水分吸収**で  
発汗後の体内水分量を回復。

### 特徴2

糖質が少なく、  
**多量の摂取**に適している。

### 特徴3

**さっぱりした味**  
で汗をかけた作業時に最適。

### ハイポトニック飲料とは

「低張液」を意味し、安静時の体液よりも低い浸透圧で作られた飲料で水分の吸収効率により配慮しています。

## オアシスエイドの特徴

### 特徴1

**穏やかな水分吸収**  
で発汗前の体液バランスを維持。

### 特徴2

糖質高めで作業前の  
**エネルギー補給**に適している。

### 特徴3

**甘みのある味**  
で汗をかく前に美味しく最適。

### アイソトニック飲料とは

「等張液」を意味し、安静時の体液と同じ濃度や浸透圧で作られた飲料で水分、糖質、塩分がバランスよく吸収されます。





# 塩分補給



アツい季節のおいしい補給!

匠のシリーズ



その1

暑い気温でも溶けないため、長時間持ち歩きたい場合に最適です。

その2

噛んで素早く摂取することができるため、水分と同時に素早く塩分補給がしたい場合に最適です。

その3

一粒が小さく、塩分量も多いためかさばらず、より省スペースでの保管がしたい場合に最適です。



# 匠の

匠の塩タブレット

噛んで美味しい!すばやく塩分補給できる、人工甘味料不使用の塩タブレット

水分補給時に食べることで、暑さで失われる塩分と糖分の補給ができます。

暑い現場で好まれるようにシュワシュワとした爽快感のあるサイダー味がラインナップに加まりました。

賞味期限：1年

食塩相当量  
**5000mg**  
配合!!  
(100g当たり)



クエン酸  
**2500mg**  
配合!!  
(100g当たり)

うまじゅわ  
サイダー味



商品コード：28048  
規格：500g タブレット  
うまじゅわサイダー味  
1コ標準価格：オープン価格  
1ケース入数：10

3種  
アソート



商品コード：27867  
規格：500g タブレット  
BGPアソート  
1コ標準価格：オープン価格  
1ケース入数：10

香り広がる  
ピーチ味



商品コード：27864  
規格：500g タブレット  
ピーチ味  
1コ標準価格：オープン価格  
1ケース入数：10

すっきり  
グレープフルーツ味



商品コード：27865  
規格：500g タブレット  
グレープフルーツ味  
1コ標準価格：オープン価格  
1ケース入数：10

水と同時に摂取がオススメ!※

水

50~100mL



であれば

匠の  
塩タブレット

1粒



※厚生労働省の職場における熱中症予防対策マニュアルには「身体作業強度等に応じて必要な摂取量等は異なるが、WBGT基準値を超える場合は、少なくとも、0.1~0.2%の食塩水、ナトリウム40~80mg/100mLのスポーツドリンク又は経口補水液等を、20~30分ごとにカップ1~2杯程度は摂取することが望ましい」とされています。





## 塩分補給



アツい季節のおいしい補給!

匠のシリーズ



### その1

口内でゆっくり溶かして塩分補給を行うことができるため、作業をしながら継続的に摂取したい場合に最適です。

### その2

糖分も多めに含まれているため、エネルギー補給もかねて摂取したい場合に最適です。

### その3

国産塩を練りこんだ飽きのこない塩飴で、美味しくしっかり味わいたい場合に最適です。



# 匠の

## 匠の塩飴スーパー

たくさん汗をかく現場におすすめ! 食塩相当量5.6倍増量の塩飴が新登場!

暑い日に失われる塩分と糖分をより手軽に補給できます。ヨーグルトのまろやかさとグレープフルーツのすっきりさを楽しめる2種アソートです。

賞味期限：1年

食塩相当量  
**6900mg**  
配合!!  
(100g当たり)



クエン酸  
**3180mg**  
配合!!  
(100g当たり)



NEW!

商品コード：28252  
規格：750g YGアソート  
1コ標準価格：オープン価格  
1ケース入数：10

## 匠の塩飴

深みのある味わいの国産塩を練り込んだ飽きのこない塩飴です

水分補給時に食べることで、暑さで失われる塩分と糖分の補給ができます。発売当初よりご好評をいただいているさわやかなレモン味、マスカット味に加え、暑い日にもぴったりのスイカ味を揃えています。

賞味期限：1年

食塩相当量  
**1230mg**  
配合!!  
(100g当たり)



クエン酸  
**1230mg**  
配合!!  
(100g当たり)

さっぱり  
レモン味



商品コード：27853  
規格：750g レモン味  
1コ標準価格：オープン価格  
1ケース入数：10

商品コード：27854  
規格：2kg レモン味  
1コ標準価格：オープン価格  
1ケース入数：4

さわやか  
マスカット味



商品コード：27858  
規格：750g マスカット味  
1コ標準価格：オープン価格  
1ケース入数：10

商品コード：27859  
規格：2kg マスカット味  
1コ標準価格：オープン価格  
1ケース入数：4

水と同時に摂取がオススメ!※

水

140~280mL



であれば

匠の  
塩飴スーパー

1粒



水と同時に摂取がオススメ!※

水

25~50mL



であれば

匠の塩飴

1粒



※厚生労働省の職場における熱中症予防対策マニュアルには「身体作業強度等に応じて必要な摂取量等は異なるが、WBGT基準値を超える場合は、少なくとも、0.1~0.2%の食塩水、ナトリウム40~80mg/100mLのスポーツドリンク又は経口補水液等を、20~30分ごとにカップ1~2杯程度は摂取することが望ましい」とされています。



清涼感たっぷりの

ボディ  
ケア

# クールリフレッシュシリーズ

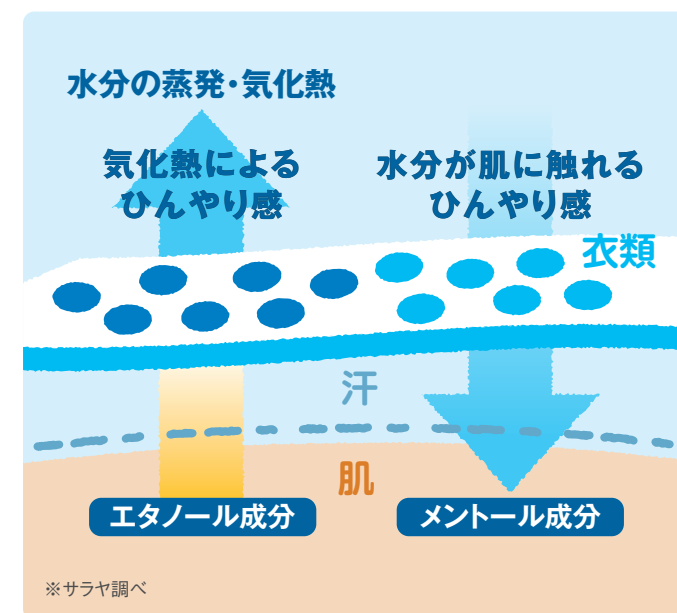


シリーズとは？

「クールリフレ」シリーズは、炎天下の夏場でも  
快適な作業環境を提供するために生まれた  
「涼しさ」と「リフレッシュ」を体感する  
冷却材シリーズです。  
作業中の冷感・冷却、ボディケアによって  
夏の作業をより快適にし、  
炎天下の中でも、  
最高のパフォーマンスを  
引き出せるようにサポートします。



## ひんやり感の仕組み



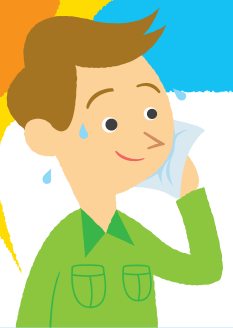
気化熱と  
メントールの  
作用でひんやり  
爽快！



水やエタノール成分は、蒸発する際に発生する気化熱によって体表面の温度を一時的に下げ、ひんやり感を与えます。  
さらに、メントール成分がもたらす冷感刺激により、使用後もひんやり感を持続的に体感できます。  
これらの仕組みにより、クールリフレッシュシリーズを使用すると爽快な清涼感が広がり、気分がリフレッシュされます。

## 冷却用品 一覧表

製品名	オススメの使用方法	分類	香り	規格
▶P13 クールリフレ クールシート	作業中、作業後の汗・汚れ拭きに	ボディケアシート	無香料※メントールの香り	70枚本体 / 70枚詰替 / 3枚入
▶P14 クールリフレ やさしいクールシート	作業中、作業後の汗・汚れ拭きに	ボディケアシート	フレッシュライムの香り	70枚本体 / 70枚詰替
▶P15-P16 クールリフレロング <b>NEW!</b>	作業中、作業後の汗・汚れ拭きに	ボディケアシート	無香料※メントールの香り	80枚本体 / 80枚詰替
▶P17 クールリフレ クールミスト	作業前、作業中の冷却・消臭に	冷却スプレー（ノンガス式）	無香料※メントールの香り	400mL
▶P18 クールリフレ コールドスプレー	作業中の瞬間冷却に	冷却スプレー（ガス式）	フローラルウッディの香り	450mL
▶P18 クールリフレ アイスパックR	緊急時の身体冷却に	瞬間冷却材	—	120g



# ボディケア

## 清涼感たっぷりの クールリフレ シリーズ



クールリフレ

### クールシート フェイス&ボディ

化粧品

超大判サイズ 35cm×30cm

#### 作業後の汗や汚れをガッツリふき取る爽快クールシート

肌のベタつきやニオイのもとになる汗や汚れを取り除く、フェイス&ボディ用クールシートです。清涼成分メントール配合で、使った後は爽快感が持続します。

持ち運びに便利なバケツタイプ



商品コード：42411  
規格：70枚  
1コ標準価格：オープン価格  
1ケース入数：4

商品コード：42412  
規格：70枚詰替  
1コ標準価格：オープン価格  
1ケース入数：6

メントールで  
爽快リフレッシュ!!



商品コード：42416  
規格：3枚  
1コ標準価格：オープン価格  
1ケース入数：200



超大判  
35cm×30cm



クールリフレ

### やさしいクールシート フェイス&ボディ

化粧品

超大判サイズ 35cm×30cm

#### お子様やご高齢の方にも使える、肌にやさしいクールシート

肌にやさしいタイプのフェイス&ボディ用低刺激タイプのクールシートです。お子様やご高齢の方にもお使いいただけます。

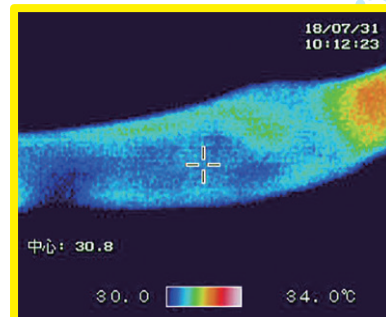
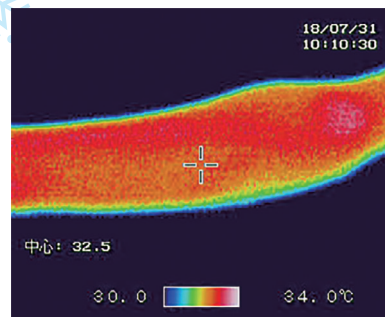


商品コード：42414  
規格：70枚  
1コ標準価格：オープン価格  
1ケース入数：4

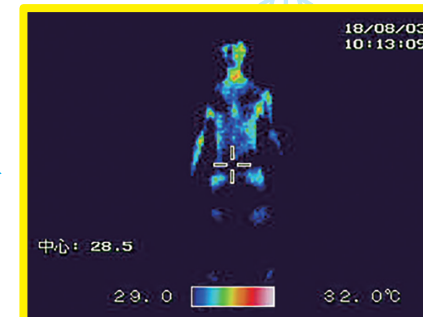
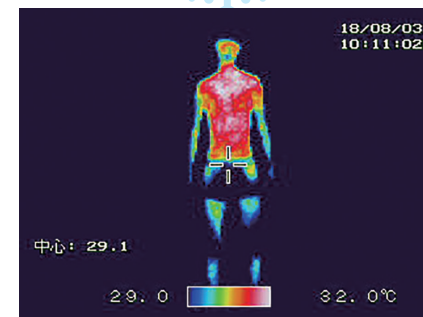
商品コード：42415  
規格：70枚詰替  
1コ標準価格：オープン価格  
1ケース入数：6

低刺激でやさしく  
リフレッシュ!!

ふいて即効!  
ひんやり  
瞬間冷却!!



クールリフレ クールシートを使って肌を二往復ふいた瞬間、表面の温度が下がりました。※サラヤ調べ





# ボディケア

清涼感たっぷりの クールリフレ シリーズ



クールリフレ

クールリフレロング

化粧品

超大判サイズ 15cm×60cm

作業後の汗やニオイもしっかりふき取るヒンヤリ快適クールシート  
1枚で全身にも使えます

肌のベタつきやニオイのもとになる汗や汚れを取り除く、フェイス&ボディ用クールシートです。  
清涼成分メントール配合で、使った後は爽快感が持続します。  
首かけできるタオル判60cmで、服の内側にしまえて快適に作業ができます。

タオル判  
15cm×60cm



NEW!

商品コード：42477  
規格：80枚  
1コ標準価格：オープン価格  
1ケース入数：4



NEW!

商品コード：42478  
規格：80枚詰替  
1コ標準価格：オープン価格  
1ケース入数：6



ヒンヤリ  
長持ち

しっかり  
極冷え



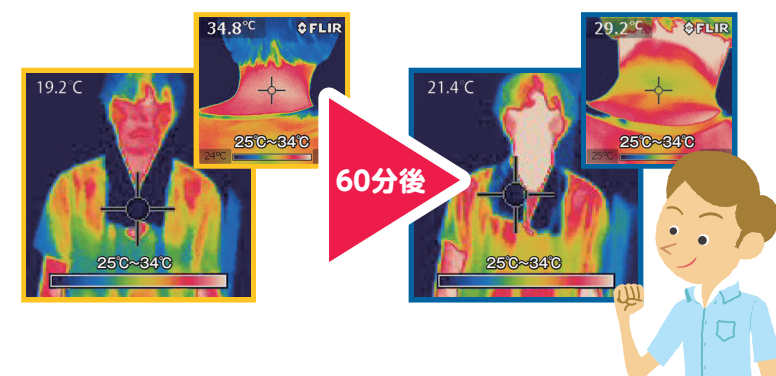
## クールリフレロングの特徴

### 特徴1

#### ヒンヤリ持続! サーマグラフによる体感温度試験

クールリフレロングを首にかけて、60分間測定しました。クールシートは、温度が低いことを示す青から60分後も変化がなく、クールシートの接触表面温度(首)が使用前から5℃程度冷えていることより、ヒンヤリ効果が持続していることが分かります。

※サラヤ調べ

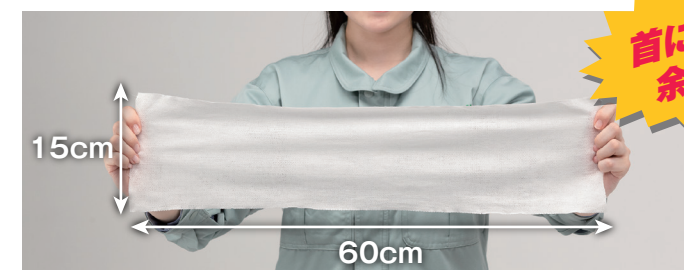


ヒンヤリ  
60分持続!  
5℃低下

### 特徴2

#### 首かけできる タオル判60cm!

服の内側にしまえて、  
快適に作業ができます。



首にかけても  
余裕の長さ!

### 特徴3

#### 便利なバケツ規格

持ち運びが便利で、定位置管理もできるため、現場の方にも人気のバケツ規格です。



大容量!  
80枚入り



# ボディケア

## 清涼感たっぷりの クールリフレ シリーズ

クールリフレ

### クールミスト

火気注意

衣類等にスプレーしておくだけで、ひんやり爽快

夏の不快な暑さを和らげます。  
衣類についたニオイの原因菌も除去します。

ノンガス式



衣類に吹きかけ爽快リフレッシュ



商品コード：42459  
規格：400mL  
1コ標準価格：オープン価格  
1ケース入数：24  
成分：エタノール、l-メントール、消臭成分、抗菌成分

冷感

消臭

抗菌  
成分配合

クールリフレ

### コールドスプレー

火気厳禁

服の上から冷やす、瞬間冷却スプレー

目的部位から20cm程度離し、  
衣服やタオルなどの上からスプレーしてください。  
フローラルウッディの香り。

ガス式

商品コード：42420  
規格：450mL  
1コ標準価格：オープン価格  
1ケース入数：20



クールリフレ

### アイスパックR

叩いた瞬間から冷却開始!

強く叩くことで即、冷却が始まります。  
事前に冷やす準備が不要ですぐに  
使うことが出来ます。

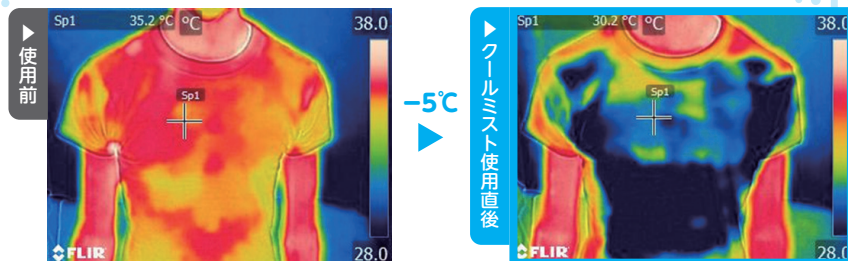
商品コード：42433  
規格：120g  
1コ標準価格：オープン価格  
1ケース入数：48

冷却時間：30分  
※周囲環境26℃±2℃状況下における  
効果期間が約30分。(効果期間:10℃以下)



## その1 服の上からシュッと即冷却!

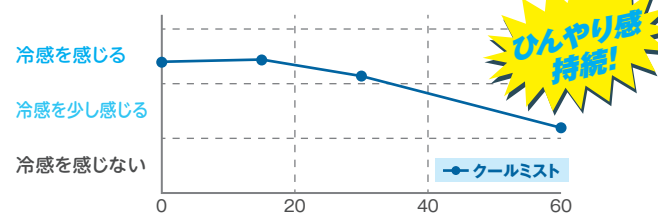
### クールミストの スゴみ!!



クールリフレ クールミストを噴霧した服を着用し、表面温度が5℃下がりました。  
※サラヤ バイオケミカル研究所調べ

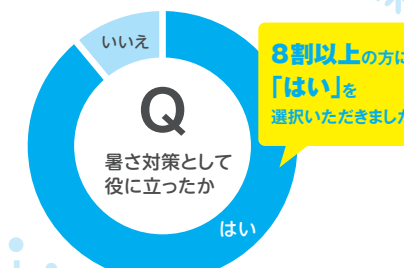
## その2 ひんやり感持続!

クールミストは使用後も長時間ひんやり感が続くという意見が多くありました。  
【試験対象者】(N数=5名 30~50代) 平熱体温:36℃~36.4℃



▶クールリフレ クールミストは使用後も長時間ひんやり感が続きます。  
※ひんやり感は個人により感じ方が異なります。 ※サラヤ調べ

## その3 高い満足度!



※重工業、製造業、運送業等を対象としています。  
※サラヤ調べ(N数=39名)





## 水分補給

夏場の水分補給に!! 冷たい水をいつでも供給

ウォータークーラー

**WMS-51P3**



ノンフロンタイプ

規格：床置水道直結型  
1コ標準価格：165,000円  
1ケース入数：1  
サイズ：W360×D325×H947

※この商品のデザインは、  
変更になる場合があります。  
※リース契約も可能です。  
詳しくは、営業担当まで  
ご相談ください。



コロロ自動うがい器+ウォータークーラー

**CO-WSG型**



(社)日本水道協会認証登録品

感染対策にも!

水分補給に便利なウォータークーラー付きの  
うがい器です。うがい液は適正に希釈され、  
吐出します。カギ付き。

商品コード：11029 規格：床置型  
1コ標準価格：395,480円 1ケース入数：1  
サイズ：W351×D379×H1,040mm (ペダル・ノズル含む)  
※フロンガス種類：HFC-134a GWP値：1430



CO-WSG型 使用液  
うがい薬コロロ



指定医薬部外品  
液状



環境  
対応  
減容容器

商品コード：12830  
規格：10L B.I.B.  
1コ標準価格：21,400円 入数：1



## 製氷

まだまだあります! 熱中症関連商品

全自動製氷機 キューブアイスメーカー

**IM-20CM-2**

カウンターのわずかなスペースに設置可能

扉の開き方は左右選択可能。掃除が簡単な底面スライド式  
エアフィルターを採用しています。

規格：卓上タイプ 20kgタイプ  
貯氷量：最大ストック量 約9kg  
1コ標準価格：423,000円  
1ケース入数：1  
サイズ：W450×D450×H630mm

※搬入・据付につきましては、  
別途費用が発生いたします。  
※この商品のデザインは、変更になる  
場合があります。  
※リース契約も可能です。詳しくは、  
営業担当までご相談ください。



全自動製氷機 キューブアイスメーカー

**IM-25M-2**

優れた経済性と高い製氷能力を両立

従来機よりも経済性を大幅にアップ。  
天板は作業スペースとして使用可能。

規格：アンダーカウンタータイプ  
25kgタイプ  
貯氷量：最大ストック量 約14kg  
1コ標準価格：468,000円  
1ケース入数：1  
サイズ：W395×D450×H770mm

※搬入・据付につきましては、別途費用が  
発生いたします。  
※リース契約も可能です。詳しくは、  
営業担当までご相談ください。



## ルーム冷却

ひんやりクールで快適! 冷却アイテム

1口タイプ・自動首振りあり

**スポットエアコン**

製造現場でのスポット冷房に

チリやホコリなどの侵入を防止する  
全閉式ファンモーターを  
採用

- 冷房能力(50/60Hz)：2.2/2.5kW
- 騒音値(50/60Hz)：66/66dB
- タンク容量：4L
- 質量：36kg
- 消費電力(50/60Hz)：0.97/1.23kW
- 標準消費電力料金：30.0/38.1円/h
- 首振り有り
- 単相：100V

品目コード：TS-25DS-1N2  
1コ標準価格：オープン価格  
1ケース入数：1  
サイズ：W400×D430×H845mm



1口タイプ・首振りなし

**スポットエアコン**

製造現場でのスポット冷房に

チリやホコリなどの侵入を防止する  
全閉式ファンモーターを採用

- 冷房能力(50/60Hz)：2.2/2.5kW
- 騒音値(50/60Hz)：66/66dB
- タンク容量：4L
- 質量：35.5kg
- 消費電力(50/60Hz)：0.97/1.23kW
- 標準消費電力料金：30.0/38.1円/h
- 首振りなし
- 単相：100V

品目コード：TS-25ES-1N2  
1コ標準価格：オープン価格  
1ケース入数：1  
サイズ：W400×D430×H845mm



45cm 樹脂ハネ 全閉式工場扇

**ファクトリーファン**

工場・倉庫の換気や送風に

大風量のプロ仕様ながらスタイリッシュな印象の  
オールブラック工場扇

- 電源コード長さ：1.7m(プラグ付)
- ハネ：4枚(ポリプロピレン製)
- 首振角度：75°
- 電源：単相100V
- 消費電力(50/60Hz)：120/160W
- ハネ径：45cm
- 電源コード長さ：1.7m
- 設置タイプ：スタンド
- ハネ材質：ポリプロピレン(PP)
- 交換用ハネ：FAFP-4510
- 首振り：左右75°
- 風量調節：3段階
- 風量(M3/min)：強(50Hz/60Hz)：178/202  
中(50Hz/60Hz)：158/154 弱(50Hz/60Hz)：140/126
- 標準消費電力料金(50/60Hz)：3.2/4.3円/h

品目コード：FAFP-45S  
1コ標準価格：オープン価格  
1ケース入数：1  
サイズ：W840×D725×H1,170~1,280mm



壁掛けタイプ

**45cm全閉式工場扇“ゼフィール”**

工場・倉庫等の換気・排風・乾燥に

アングルのみを先に取り付けできるので設置が容易です。一次  
側延長ケーブル付で、手でスイッチ操作ができます。全閉式  
長寿命モーターを採用。モーター焼き付き防止のサーマルプロ  
テクターを内蔵しています。一次側延長ケーブル(8m)付属で、  
離れた場所からの操作が可能です。  
また、脚部アングルを交換することで使用用途にあわせて形状  
を変更することが可能です。

- 電源コード：2m(アース付)
- 8m延長ケーブル付
- 組立式
- 首振式
- 風量調整：3段階(強・中・弱)
- ハネ：4枚(アルミ製)
- 電源：単相100V
- ハネ径：44cm
- 消費電力(50/60Hz)：155/190W
- 標準消費電力料金：4.0円/h(50Hz) /  
5.1円/h(60Hz)
- 質量：8.3kg

品目コード：TFZPA-45W  
1コ標準価格：オープン価格  
1ケース入数：1  
サイズ：W511×D494×H543mm







## 涼感用品

### ひんやりクールで快適! カラダと首回りを効率冷却

#### 気化式冷風機

#### 気化式冷風機 RKF723

#### 驚愕の涼風到達距離30m! 大型気化式冷風機

水の気化熱を利用して涼風をつくりだします。  
周囲温度より5℃程度冷えた涼風が30m先まで届きます。  
フロン排出抑制法には該当しません。

- 風量：無段階調整
- 電源コード：3m(プラグなし)
- タンク脱着式(タンク内清掃可能)
- 風向：上下左右オートスイング
- 電源(V)：三相200
- 消費電力(kW)(50/60Hz)：1.2
- 冷風能力(kW)(50/60Hz)：15
- 標準消費電力料金：18円/h

品目コード：RKF723  
1コ標準価格：オープン価格  
1ケース入数：1  
サイズ：  
W1,031×D952×H1,768mm



#### ポータブルクリップファン

#### 充電式クリップファン

#### 熱中症対策や車内の暑さ対策に

クリップ式と卓上式の2WAYで使えるポータブルクリップファンです。microUSBで充電可能となっております。風量4段階(弱・中・強・リズム風)は切り替え可能で、手動で上下左右360度自由に角度調整が可能です。

- 定格入力：DC5V/0.5A
- 定格消費電力：4W
- 使用可能時間：弱：4時間、中：2時間、強：1～1.5時間、リズム風：3～4時間
- 内蔵電池：リチウムイオン電池2000mAh
- microUSBケーブル：150cm
- クリップ取り付け最大板厚：5cm
- 充電時間：約4時間
- 色：グレー
- 質量：380g

品目コード：CLFN-GY  
1コ標準価格：  
オープン価格  
1ケース入数：24  
サイズ：  
W150×D104×H201mm



#### ネッククーラー

#### やわらかネッククーラー (不凍保冷剤付き)

#### 凍らない保冷剤で首にフィット!

冷凍庫でも凍らない不凍保冷剤を使用しているため、首にフィットします。マジックテープで長さを調整することができます。  
保冷剤を入れて使用する事で首筋を冷やします。  
連結不凍保冷剤(TSNC-HO)付。



- 本体：ポリエステル 100%
- 保質量：155g
- 保冷材の冷凍時間：4～6時間
- 効果持続時間：約1時間

品目コード：TSNC-B  
1コ標準価格：オープン価格  
1ケース入数：1

#### 注水式冷却ベスト

#### BODYCOOL SMART-X Black

#### 水だけで体を冷却できる環境に 配慮した冷却ベスト

暑熱によるストレスと疲労を軽減しパフォーマンスを向上させる熱中対策商品です。

- バッテリーや化学薬品を一切使用せず  
水のみを利用する環境に配慮した  
新しいタイプの冷却ベストです。
- 色：ブラック
- 着丈(cm)：54.25
- 身幅(cm)：44

品目コード：TL-WICB-BCS  
1コ標準価格：23,000円  
1ケース入数：-



#### 熱中症対策用品

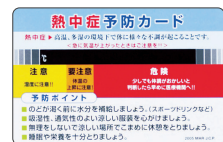
#### 熱中症予防カード

#### どこにでも携帯できる熱中症予防カードです

- 気温26～46℃まで計測可能です。
- 裏面に名入れできます。(別途ご相談ください)
- サイズ：W85×H55
- 材質：厚紙(PP加工)
- 質量：10g

品目コード：HO-1611  
1コ標準価格：2,500円  
1ケース入数：1組(10枚)

※取扱い説明書をご熟読ください。商品は本来の使用用途以外では使用しないでください。  
付属品に関しては記載の取扱注意事項を遵守してください。  
※季節限定販売の為、在庫が無くなり次第完売となる場合がございます。



## 安全管理

### 作業環境の安全管理・リスク回避に!!

#### 暑熱症対策ウォッチ

#### hamon band2

#### 暑熱リスクを4色のLEDと振動で事前通知

暑熱リスクをLED表示で通知し、暑熱下で危険な状態になる前に色と振動で状態を可視化します。

- 連続使用可能時間：約24時間
- 防塵・防水：IP67
- 色：ブラック
- 電池：充電式(リチウムイオン二次電池)
- 腕周囲サイズ：約138～209mm
- 充電時間：約2.5時間
- バンド：交換可能式
- 動作環境：-10～45℃
- 幅(mm)：46(本体のみ)
- 奥行き(mm)：23(本体のみ)
- 高さ(mm)：14(本体のみ)

品目コード：HB200-B02 1コ標準価格：13,000円 1ケース入数：-



#### 熱中症 みはりん坊ミニ

#### 携帯型の熱中症指数モニター

見やすい液晶表示で、熱中症指数、温度、湿度を同時表示できます。熱中症指数によりアラームが作動します。

品目コード：AD5689 規格：携帯型 1コ標準価格：2,900円  
1ケース入数：1 サイズ：W50×D14×H55mm  
※コイン型リチウム電池1コ使用(付属)



#### 熱中症処置応急セットTN

#### 熱中症処置に使える 応急セット

緊急時にほしい熱中症対策アイテムをひとまとめにしました。

【セット内容】  
専用バッグ、バンチクールスーパーロング  
(冷却時間：最大100分)×2、コールドスプレー、  
ガーゼタオル、液晶体温計ミニチェック、扇子、  
熱中症処置マニュアル



品目コード：N21-04TN  
1コ標準価格：オープン価格  
1ケース入数：1

#### 虫除けスプレー

#### 火気厳禁

#### 不快な虫除けに

- 不快な虫を寄せ付けずお肌を守ります。
- 香りも爽やかです。
- 噴射回数約100回の大容量タイプです。

品目コード：TSP-KIH480 規格：480mL  
1コ標準価格：オープン価格 1ケース入数：10



## 熱中症対策 商品ラインナップ

 <b>塩分補給・水分補給</b> P.3～10	 オアシス エイド 塩タブレット 塩飴 スーパー 塩飴
 <b>冷却・ボディケア</b> P.11～18	 クールシート クールリフレロンク クールミスト コールドスプレー アイスパック
 <b>水分補給・製氷</b> P.19	 フォータークーラー 製氷機
 <b>ルーム冷却・涼感用品</b> P.20～21	 冷風機 ポータブルクリップファン
 <b>安全管理</b> P.22	 暑熱症対策ウォッチ 応急セット